

# TECHNISCHES DATENBLATT

ROSARIO XXST white-green Mid ESD S1PS No. 760051


Gr. 35 - 48



## KENNZEICHNUNG NACH NORM

Norm für Sicherheitsschuhe EN ISO 20345:2022 S1PS	Grundanforderung bei S1PS: <b>A</b> Antistatik - <b>E</b> Energieaufnahmevermögen im Fersenbereich - <b>P</b> Stahlzwischensohle - <b>S</b> Textiler Durchtrittschutz - Geschlossener Fersenbereich - Grundprüfung Rutschhemmung auf Keramikfliesen + NaLS (Seifenlösung)
Zusatzanforderungen	<b>FO FUEL RESISTANCE</b> Kraftstoffbeständigkeit der Sohle  <b>SR SLIP RESISTANCE</b> Rutschhemmung auf Keramikfliese mit Glycerin.



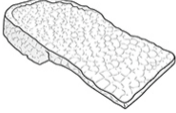

## FORM

Sicherheitsschnürstiefel 	Form B - Die Höhe vom Schuhoberteil muss bei Größe 42 mind. 11,3 cm betragen.
---	---

## EINSATZGEBIETE

Einsatzgebiete	Trockene Arbeitsbereiche Industrie, Lager, Logistik, Transport, Montage usw. Bereiche, in denen Gefahren des Eindringens von spitzen und scharfen Gegenständen bestehen (S1P/S1PL/S1PS)  Bereiche, in denen die Gefahr von elektrostatischer Entladung besteht (EGB/ESD)  Arbeitsplätze auf harten Untergründen: Der revolutionäre Infinergy®-Sohlenkern dämpft den Aufprall und federt bei nachlassendem Druck in seine Ursprungsform zurück - für mehr Energie in jedem Schritt.
----------------	--

## AUSSTATTUNGSMERKMALE

ESD - Ausstattung	Dank seiner sehr guten Ableitfähigkeit ist der Schuh für Arbeiten in ESD-sensiblen und elektrostatisch geschützten Bereichen (EPA) geeignet. Die Schuhe erfüllen die Norm 61340-5-1.	
Größen (Unisex Modell)	<ul style="list-style-type: none"> <li>• Erweiterter Größenspiegel: lieferbar in Größe 35 - 48</li> </ul>	
Zertifizierung nach DGUV Regel 112-191	<ul style="list-style-type: none"> <li>• zertifiziert für orthopädische Zurichtungen / Einlagen</li> </ul>	
Gepolsterte Lasche	<ul style="list-style-type: none"> <li>• sehr guter Tragekomfort: Die Lasche beugt Druckstellen vor.</li> </ul>	
Sohlenkern aus Infinergy® von BASF 	Der Sohlenkern besteht aus expandiertem, thermoplastischem Polyurethan in Form ovaler, miteinander verschweißter Schaumperlen und ist sehr leicht und elastisch. Die revolutionäre Technologie dämpft den Aufprall und federt bei Druck extrem gut zurück, so dass die Energie an den Träger zurückgegeben wird. Der Kern behält auch bei niedrigen Temperaturen von -20°C seine hohe Dehnbarkeit.	


## OBERMATERIAL

PU beschichtete Mikrofaser	<ul style="list-style-type: none"> <li>• Einsatzbereiche S2/S3</li> <li>• synthetisches Material</li> <li>• besonders weich</li> <li>• formbeständig</li> <li>• reißfest</li> <li>• schnell trocknend</li> <li>• abriebfest und leicht</li> <li>• Wasserdurchtritt/-aufnahme gemäß EN ISO 20345 S2; zusätzliche Wasserbeständigkeit durch eine spezielle Hydrophobierung des Materials</li> </ul>	
Veloursleder	<ul style="list-style-type: none"> <li>• Einsatzbereiche S1</li> <li>• natürliches Material</li> <li>• atmungsaktiv</li> </ul>	

## FUTTERMATERIAL

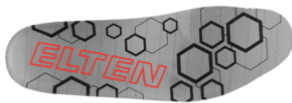
Atmungsaktives Textilfutter	<ul style="list-style-type: none"> <li>• klimaregulierend</li> <li>• gute Atmungsaktivität</li> <li>• hautfreundlich</li> <li>• hohe Schweißaufnahme/-abgabe</li> </ul>	
Futterkappentasche	<ul style="list-style-type: none"> <li>• Das abriebfeste Mikrofasermaterial ist besonders strapazierfähig und sorgt für angenehmen Tragekomfort.</li> </ul>	

## ZEHENSCHUTZKAPPE

Stahlkappe 	<ul style="list-style-type: none"> <li>• Schutz gegen Stoßeinwirkungen von min. 200 Joule und eine Druckbeanspruchung von min. 15 kN</li> <li>• dauerhafte Kantenabdeckung zur Abpolsterung</li> <li>• ergonomisch geformt</li> <li>• angenehme Zehenfreiheit</li> <li>• gute Abdeckung des Kleinzehenbereichs</li> </ul>	
---	---	--

## EINLEGESOHLE

Ganzflächige  
Einlegesohle SPORTIVE  
ESD (rec)



- ESD-AUSSTATTUNG: Schutz vor elektrostatischer Entladung (electrostatic discharge=ESD). Die ganzflächige, auswechselbare Einlegesohle ist leitfähig und für den Einsatz in ESD-Sicherheitsschuhen gemäß der Normen DIN EN ISO 20345 und DIN EN 61340-5-1 konzipiert.
- Einlegesohle mit Anteilen aus recycelten Materialien
- Die ganzflächige, auswechselbare Einlegesohle bietet höchsten Tragekomfort für Sicherheitsschuhe.
- Verbesserung des Schuhklimas durch die offenzellige Struktur des PU-Schaums. Somit bleibt der Fuß immer angenehm trocken.
- Die enorme Weichheit des PU-Schaums dämpft Stöße beim Auftritt ab und erhöht den Laufkomfort.

## DURCHTRITTSCHUTZ

Metallfreier  
Durchtrittschutz mit  
Anteilen aus recycelten  
Materialien

Die textile Zwischensohle entspricht der Norm für Durchtrittschutz EN 12568 und erfüllt darüber hinaus die Zusatzanforderungen des Durchtrittschutzes nach EN ISO 20344 / 20345. Das leichte und flexible Material ermöglicht eine bessere Elastizität des Schuhs, was sich besonders bei Arbeiten auf unebenen Untergründen und knienden Tätigkeiten bemerkbar macht.

Die textile Variante bietet eine 100-prozentige Fußabdeckung gegenüber Stahlsohlen (85-prozentiger Schutz aufgrund von Beschränkungen in der Schuhfertigung). Zu 100 Prozent metallfrei und antimagnetisch, gehört dieser Durchtrittschutz zur Ausstattung eines Sicherheitsschuhs.

Die textile durchtrittshemmende Einlage ist aus 20% recyceltem Polyester hergestellt.

## LAUF SOHLE

Zweischichten-  
Langkeilsohle WELLMAXX  
STREET



- sehr gute Rutschhemmung
- antistatisch

Laufsohle: TPU (thermoplastisches Polyurethan)

- Farbe: beige
- Profiltiefe: 3,5 mm
- besonders abriebfest
- hitzebeständig bis ca. 130°C
- kälteflexibel bis ca. -30°C
- öl- und kraftstoffbeständig

Zwischensohle: PU (Polyurethan) mit einem Kern aus Infinergy® by BASF

- Der weiche PU-Kern sorgt für gute Stoßabsorption und hohen Tragekomfort
- Der Infinergy®-Kern sorgt für eine sehr gute Dämpfung mit Rückpralleffekt